

ส่วนที่ 1 สถานภาพของผู้ตอบแบบประเมิน

จำนวนผู้ตอบแบบสอบถาม 562 คน

เพศ : ชาย 168 คน หญิง 394 คน

อายุ : อายุต่ำกว่า 20 ปีจำนวน 51 คน อายุ 20-60ปีจำนวน 317 คน อายุ 60 ปีขึ้นไปจำนวน 194 คน

หัวข้อการประเมิน	ระดับความพึงพอใจ					
	ดีมาก		ดี		พอใช้	
<b>ด้านบริการ</b>						
1.ขั้นตอนการให้บริการ	467	83.10	95	16.90	0	0.00
2.ความสะดวกรวดเร็วในการให้บริการ	453	80.60	109	19.40	0	0.00
3.คุณภาพของบริการที่ได้รับ	482	85.77	80	14.23	0	0.00
4.ช่วงเวลาที่เปิดให้บริการ	452	80.43	109	19.40	1	0.18
<b>ด้านเจ้าหน้าที่</b>						
5.เจ้าหน้าที่มีความเป็นกันเอง เอาใจใส่ในการให้บริการ	491	87.37	71	12.63	0	0.00
6.เจ้าหน้าที่มีมนุษยสัมพันธ์ที่ดี สุภาพ มีความเป็นกันเอง	515	91.64	47	8.36	0	0.00
7.เจ้าหน้าที่ปฏิบัติงานมีประสิทธิภาพ ถูกต้อง รวดเร็ว	502	89.32	60	10.68	0	0.00
8.การตรวจรักษาและให้คำแนะนำอาการเจ็บป่วย	523	93.06	39	6.94	0	0.00
9.การให้คำแนะนำวิธีการใช้ยา	516	91.81	46	8.19	0	0.00
10.การให้คำแนะนำปรึกษาด้านสุขภาพ	484	86.12	78	13.88	0	0.00
<b>ด้านสถานที่</b>						
11.บรรยากาศ อาคาร สถานที่และสิ่งแวดล้อม	436	77.58	124	22.06	2	0.36
12.ความสะอาดของห้องน้ำ	465	82.74	93	16.55	4	0.71
<b>เฉลี่ยร้อยละความพึงพอใจผู้มาใช้บริการ</b>	<b>482.17</b>	<b>85.79</b>	<b>79.25</b>	<b>14.10</b>	<b>0.58</b>	<b>0.10</b>

ข้อเสนอแนะ: สถานที่ให้บริการที่คับแคบ/อยากให้แผนไทยเปิดนอกเวลา

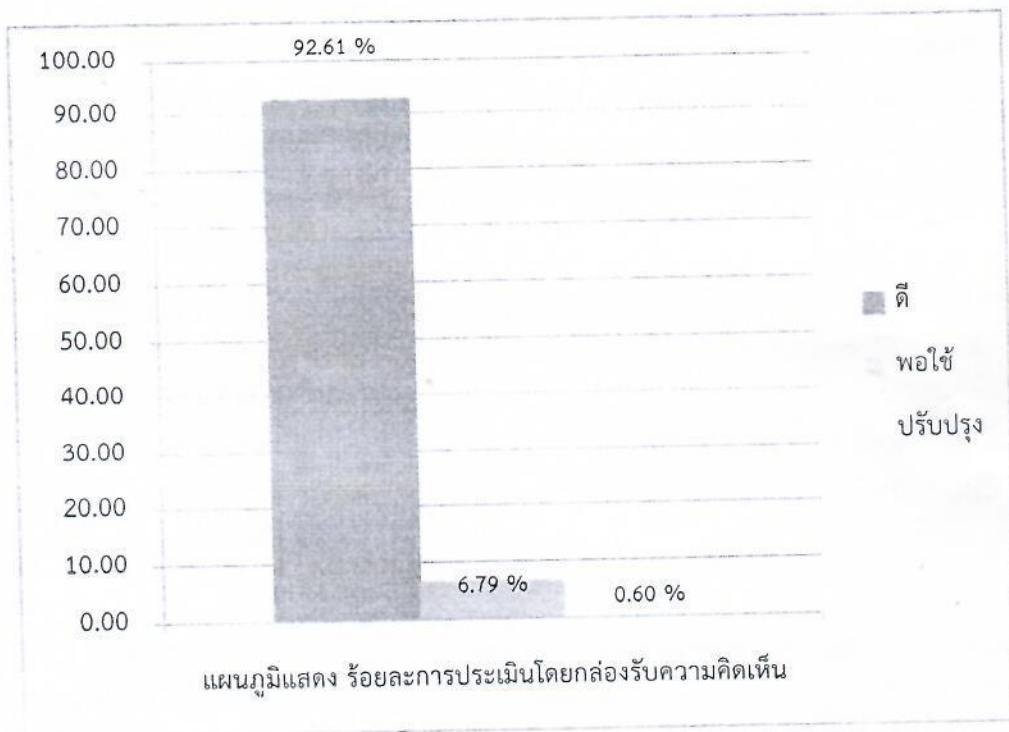
สรุปผลการประเมินความพึงพอใจของศูนย์บริการสาธารณสุขทั้ง 3 แห่ง พบว่า ระดับความพึงพอใจที่ให้บริการในระดับดีมาก ร้อยละ 85.79 ระดับดี ร้อยละ 14.10 และระดับพอใช้ ร้อยละ 0.10

แบบหยอดเหรียญกล่องความคิดเห็น

ศูนย์บริการสาธารณสุขเทศบาลเมืองชัยภูมิทั้ง 3 แห่ง จำนวน 5,653 คน

ครั้งที่ 1 ปีงบประมาณ 2563 เดือน ตุลาคม 2562 - มีนาคม 2563

เดือน	ระดับความพึงพอใจ						
	ดี	ร้อยละ	พอใช้	ร้อยละ	ปรับปรุง	ร้อยละ	รวม
ต.ค. 62 - มี.ค. 63	5,235	92.61	384	6.79	34	0.60	5,653
รวม	5,235	92.61	384	6.79	34	0.60	5,653



สรุป การประเมินโดยกล่องรับความคิดเห็นครั้งนี้ ระดับดีจำนวน 5,235 ครั้ง คิดเป็นร้อยละ 92.61 ระดับพอใช้ จำนวน 384 ครั้งคิดเป็นร้อยละ 6.79 และควรปรับปรุงจำนวน 34 ครั้ง คิดเป็นร้อยละ 0.60